

DU JOB AU GER

DIFFICULTE Itinéraire très difficile pour un circuit rouge, mais varié, tant au niveau des chemins empruntés que des paysages à découvrir. Les 600 mètres de dénivelé se gravissent en plusieurs parties avec possibilité de récupération entre les montées. Les portions difficiles peuvent être facilement évitées en cas de fatigue en cours de route. Un peu de route goudronnée sur la première partie du circuit puis uniquement dans la traversée des villages.

INTERET Ce circuit permet de découvrir la partie basse de la vallée du Job et du Ger. Les paysages rencontrés sont typiques du Haut Comminges. Alternance de collines boisées et d'espaces agricoles plus ouverts sur la plaine.

HORAIRE 3h30 environ

DENIVELE POSITIF 600 m

KILOMETRAGE 31,620 Km

POINT DE DEPART

Aspet, Relais du Bois Perché. A la sortie d'Aspet sur la route de St Gaudens, tournez à droite pour monter vers le village vacances du Bois Perché. Juste avant le parking du village vacances, prenez la piste à droite. Le point de départ du circuit se trouve au niveau des bâtiments à 100 mètres. Point de lavage, douches disponibles, restauration.



RENSEIGNEMENTS UTILES

- Aspet** : - Office de Tourisme du canton d'Aspet Tél. 05 61 94 86 51
- Tous services, commerces, hébergements touristiques
- Izaut-de l'Hôtel** : - Epicerie, boulangerie, bar, restaurant, bureau de poste, hébergements touristiques
- Encausse-les-Th.** : - Office de Tourisme Tél. 05 61 89 32 64
- Restaurant, hôtel, hébergements touristiques, bar, épicerie
- Cabinet médical Tél. 05 61 95 38 15
- Pharmacie
- Soueich** : - Bar, épicerie, hébergements touristiques, bureau de poste
- Cabinet médical Tél. 05 61 95 43 83

0,000 Km : Depuis le point de départ du circuit, rejoignez le parking du Bois Perché. Traversez le parking et prenez un chemin qui commence derrière le gymnase. Passez devant le gîte «d'Esplas» et atteignez le goudron peu après, pour descendre à gauche vers Aspet.

1,210 Km : Sur la route d'Aspet, au premier rond point traversez le pont sur le Ger à droite, et tournez à gauche dans une petite rue. Au bout de cette rue, tournez à droite, et montez la côte.

1,940 Km : Au sommet de la côte, bifurquez à gauche sur une piste. La piste se transforme rapidement en chemin glissant au début («Fond de Gèles»). Rejoignez le hameau de «Girosp».

3,260 Km : A «Girosp» traversez le village, tournez à gauche au niveau de l'église. Au carrefour suivant, poursuivez en face sur une petite route. 250 m plus loin, tournez à droite pour descendre vers la maison «Dubourg».

4,330 Km : Maison «Dubourg», suivez le chemin et rejoignez «Peyre d'Arles». Le chemin traverse des propriétés privées.

4,810 Km : «Peyre d'Arles» : Parvenu sur la route, tournez à gauche et passez derrière les maisons. Continuez tout droit sur une trentaine de mètres. Prenez à droite et suivez le chemin jusqu'à la route.

5,460 Km : Bifurquez à gauche. Suivez le balisage jusqu'au village d'Izaut-de-l'Hôtel. (petite route goudronnée)

7,300 Km : Traversez le village d'Izaut-de-l'Hôtel : prenez d'abord la direction d'Aspet puis, après le café et l'épicerie, tournez à gauche. Continuez tout droit en suivant le balisage.

8,680 Km : Tournez à gauche à la sortie du village. Dans la petite côte, après les dernières maisons, empruntez un sentier raide au début, puis très agréable qui rejoint le hameau de «Guillou» (attention ce sentier est très fréquenté : maîtrisez votre vitesse).

9,680 Km : A «Guillou» sur la place du hameau, traversez en face sur un chemin entre deux maisons (balisage jaune et rouge). Ce chemin se transforme en sentier monotrace un peu malcommode au départ. Au premier carrefour : laissez sur votre droite le sentier du Tour de Pays des Trois Vallées, et continuez sur le sentier en face (un passage très raide sur 20 m nécessite un portage). Rejoignez une piste.

11,500 Km : Tournez à droite jusqu'au pont de Cabanac-Cazaux.

12,540 Km : Au Pont de Cabanac, ne franchissez pas le Job et filez sur la route à droite.

12,910 Km : Quittez la route pour suivre à droite une piste sur une centaine de mètres. Tournez à gauche sur un chemin raide au départ. Le circuit passe à travers bois et rejoint un col à l'extrémité du bois de «Caubet». Vous retrouvez à cet endroit le balisage du Tour de Pays des Trois Vallées que vous suivez vers la gauche pour redescendre entre Encausse-les-Thermes et Soueich.

16,020 Km : Au bas de la descente, avant de parvenir sur la D 26 tournez à droite et suivez le balisage sur un chemin parfois humide. Vous retrouvez la route derrière les charbonnières d'Encausse.

16,800 Km : Tournez à droite pour suivre la route sur 350 m, puis allez à gauche. Suivez le balisage sur une piste roulante qui permet de rejoindre à nouveau la route à proximité de Soueich (vous retrouvez le circuit VTT N° 24 et la route D 26).

20,120 Km : Tournez à gauche en direction de Soueich puis à 300 m environ tournez à droite et encore à droite. La petite route se transforme en piste.

20,970 Km : Empruntez la piste à gauche qui aboutit sur une petite route (vous croisez le circuit VTT N° 27). Prenez à gauche puis à 300 m sur la droite. Le circuit traverse des prairies et pénètre dans un bois. Prenez le sentier qui monte. Ce sentier redescend rapidement et rejoint une piste qui conduit jusqu'à l'entrée de Soueich.

23,570 Km : Traversez la route, entrez dans le village de Soueich : rejoignez la route de Ganties et montez la côte à la sortie de Soueich.

25,100 Km : Au niveau du cimetière, en haut de la côte, tournez à droite (Vous quittez le circuit VTT N° 27). Suivez le balisage qui monte vers le col de Soueich, d'abord sur une petite route puis sur une piste roulante. Cette piste se divise en deux : une portion goudronnée monte sur la gauche vers la Dausse, la piste de droite rejoint le col de Soueich.

26,660 Km : Col de Soueich : suivez la piste qui monte à droite. Après un court passage très raide, le chemin amorce une descente jusqu'à proximité de la chapelle St-Paul (on retrouve les circuits VTT N° 26 et N° 27).

29,200 Km : Remontez en face dans le bois du «Cap de Garrot». Un sentier agréable atteint le Relais du Bois Perché.

31,350 Km : Du Relais du Bois Perché, rejoignez le point de départ du circuit.

31,620 Km : Fin du parcours.

Code du VTTiste

Les recommandations pour bien vivre à VTT

Le Vélo Tout Terrain comme on veut ! mais ...

- Empruntez les chemins balisés pour votre sécurité et respectez le sens des itinéraires
- Ne surestimez pas vos capacités et restez maître de votre vitesse en toutes circonstances
- Soyez prudent et courtois lors des dépassements ou croisements de randonneurs
- Le vététiste sait que le piéton est prioritaire, et il respecte le code de la route
- Si lors de votre parcours vous constatez la moindre anomalie, faites-en part à l'un des points d'informations touristiques
- Contrôlez l'état de votre V.T.T. et prévoyez ravitaillement, boissons et accessoires de réparation
- Si vous partez seul, communiquez votre itinéraire à votre entourage
- Respectez les propriétés privées et les zones de cultures, refermez les barrières
- Attention aux engins agricoles et forestiers, n'entrez pas leur circulation
- En période de chasse attention aux battues
- Evitez la cueillette sauvage de fleurs, fruits et champignons
- Ne troublez pas la tranquillité des animaux sauvages
- Gardez vos débris, soyez discret et respectueux de l'environnement;
- Pour votre sécurité n'oubliez pas votre casque
- Pour agrémenter vos sorties, n'hésitez pas à contacter les professionnels du VTT
- Soyez bien assuré, pensez au Pass'Sport Nature FFC

Le Balisage des circuits

Les différents circuits sont repérés par des numéros. Ils sont répertoriés en fonction de leur difficulté par la couleur des numéros.

vert : très facile bleu : facile
rouge : difficile noir : très difficile

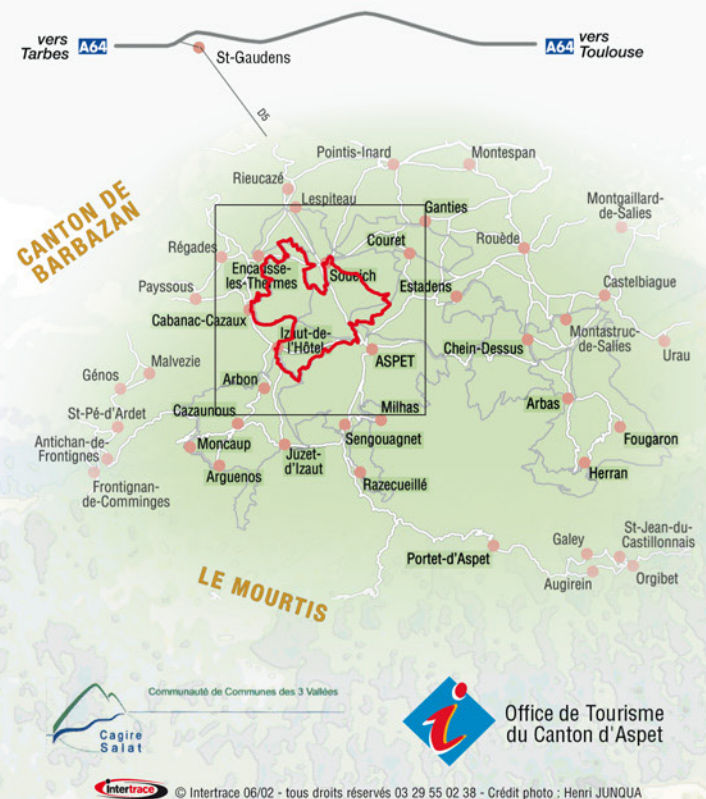


Quand une partie du circuit reprend un G.R., le balisage est allégé. Suivre dans ce cas les marques du G.R. Ponctuellement, un tracé peut évoluer sur le terrain, fiez-vous aux balises. Certains parcours présentent une variante, celle-ci est indiquée sur le terrain à la séparation du tracé principal.

Cartes IGN : 1/25 000 Série Bleue 1947 OT Aspet

Informations

- Office de Tourisme du canton d'Aspet Tél. 05 61 94 86 51
- Office de Tourisme d'Encausse-les-Thermes Tél. 05 61 89 32 64
- Syndicat d'Initiative de la Vallée de l'Arbas Tél. 05 61 90 62 05



Espace VTT-FFC

PYRENEES COMMINGES

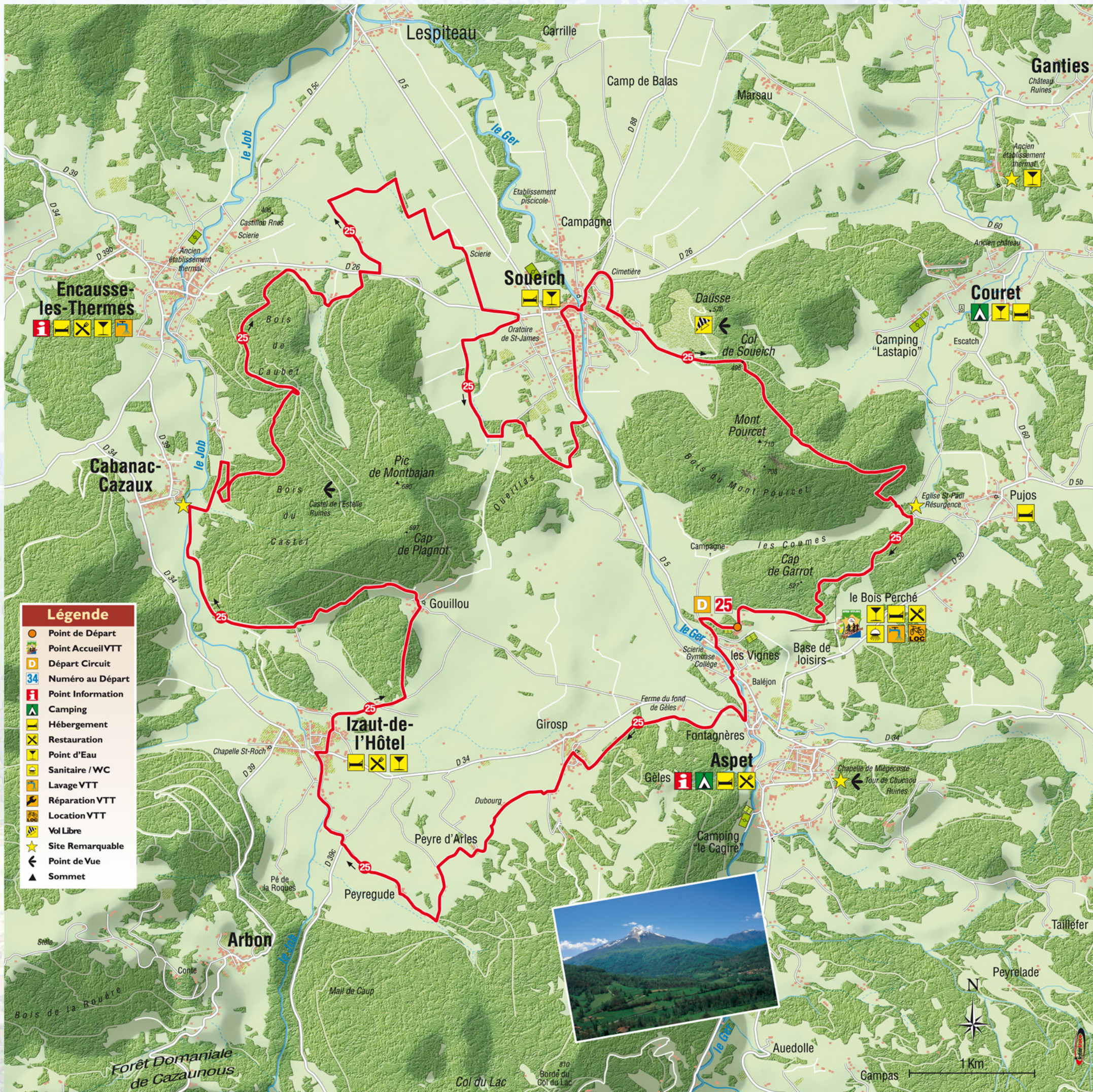
en vert et pour tous!

CIRCUIT VTT 25 CANTON D'ASPET

Départ : ASPET
Relais du Bois Perché

SITES VTT-FFC

ESPACE VTT-FFC PYRENEES COMMINGES



- Légende**
- Point de Départ
 - Point Accueil VTT
 - Départ Circuit
 - Numéro au Départ
 - Point Information
 - Camping
 - Hébergement
 - Restauration
 - Point d'Eau
 - Sanitaire / WC
 - Lavage VTT
 - Réparation VTT
 - Location VTT
 - Vol Libre
 - Site Remarquable
 - Point de Vue
 - Sommet

